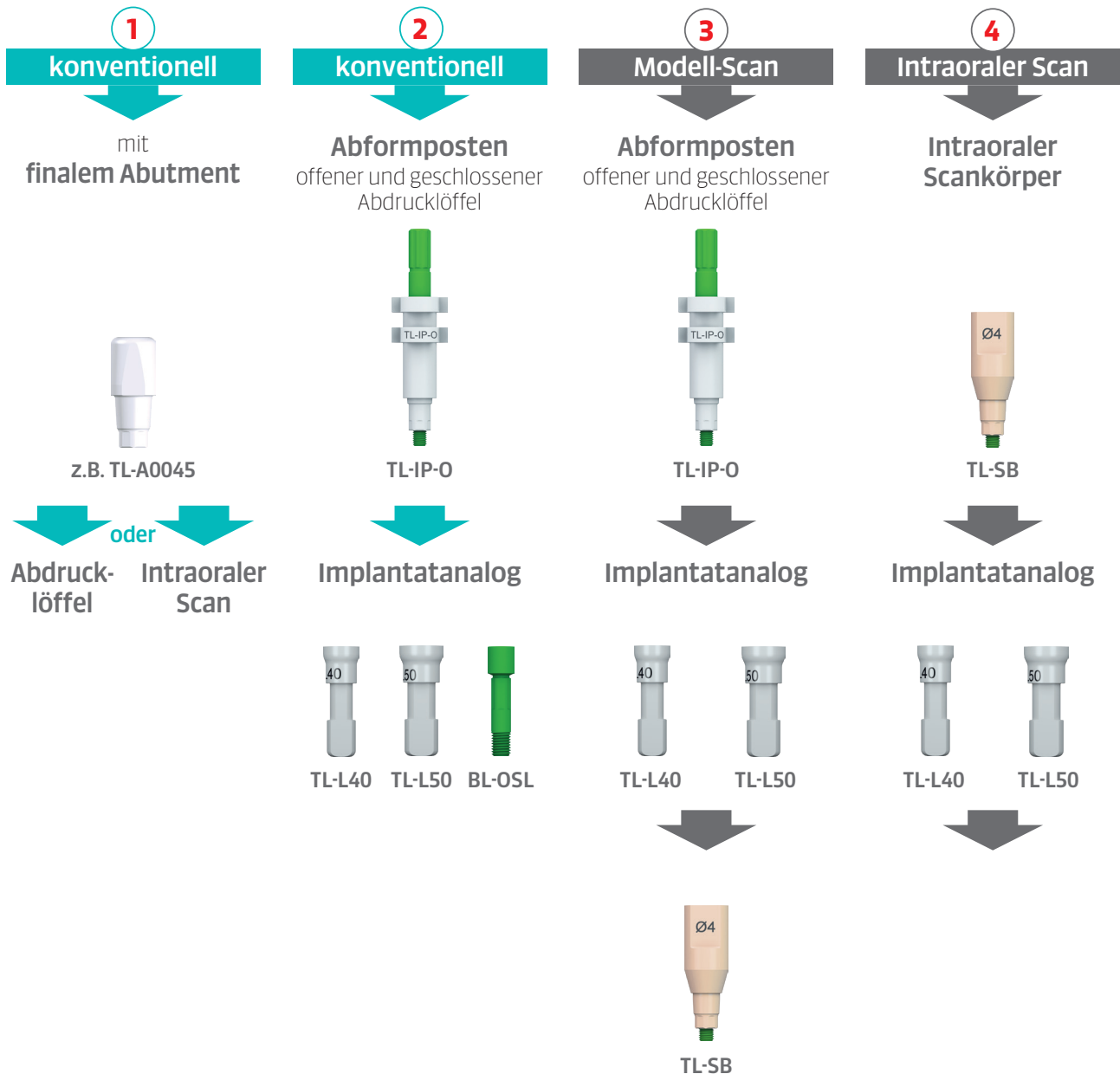


PROTHETISCHE VERSORGUNG EINES Z5-TL IMPLANTATS



Prothetische Versorgung eines Z5-TL Implantats



**HINWEIS: Bestellen Sie das Abutment immer mit der Laborschraube "BL-OSL" für alle Laborarbeiten.
Die Basal Schrauben BL-OSC-H/OST-H sind nur für den klinischen Gebrauch bestimmt.**

Abutment

Gerade/Abgewinkelt



TL-A0045, TL-A0055, TL-A1545, TL-A1555

Locator-Type-Abutment



TL-LC0015, TL-LC0030, TL-LC0040, TL-LC1515, TL-LC1530, TL-LC1540

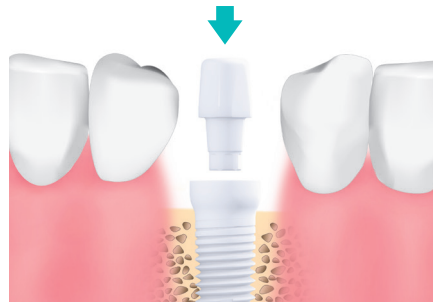
Temporäre Abutments und Gingivaformer
sind im Handbuch oder Produktkatalog enthalten.

Prothetische Versorgung eines Z5-TL Implantats

Intraorale Zementierung*

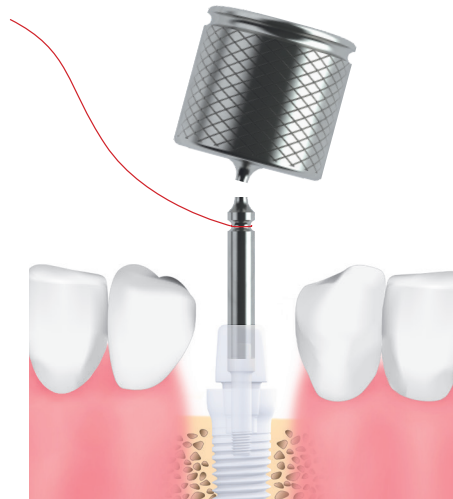
* Keine extraorale Zementierung möglich

1



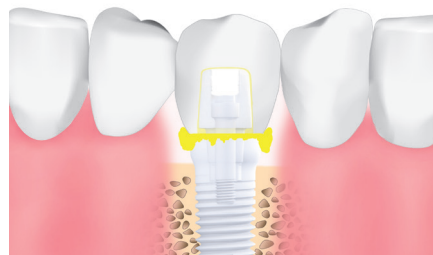
Setzen Sie das Abutment mit der Hand in das Implantat. Das Innensechskant garantiert eine feste Verankerung des Abutments.

2



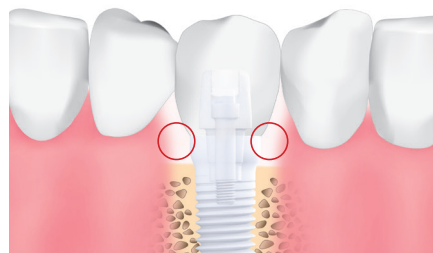
Verschrauben Sie Abutment und Implantat mit der Okklusalschraube bis der Schraubendreher bricht.

3



Verschliessen Sie den Schraubenkanal mit Teflonband und zementieren Sie die Krone auf das Abutment.

4



Zementreste sind zwingend vollständig zu entfernen.

Jede Schraube wird mit beiden Schraubendrehern geliefert

Titan Keramik



BL-OST-H BL-OSC-H



SD-BS-S SD-BS-L

HINWEIS

Zum Herauslösen des Abutments entfernen Sie die Schraube mit dem Schraubendreher SD-BS-S/L und lockern das Abutment mit dem Löseinstrument BL-CD.

BL-CD



Verwenden Sie Zahnseide zum Sichern des Schraubendrehers

Allgemeine Hinweise

1 Überprüfung vor finaler Prothetik

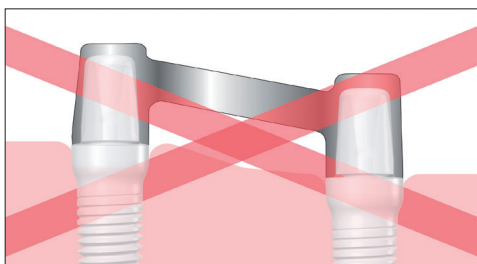
- keine Periimplantitis
- kein Lösen des Implantats möglich
- keine Schmerzen im Implantatsbereich
- keine Implantatbeweglichkeit bei der Drehmomentsprüfung
- keine offen sichtbare peri-implantäre Stelle

3 Brückenkonstruktion

- Stabilisierung und primäre Verblockung der Implantate
- Sicherung der Prothese gegen abziehende und abhebelnde Kräfte
- Schubverteilung
- Resilienzkompensation durch Freiheitsgrade



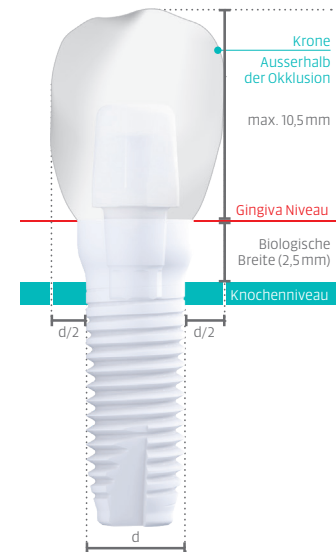
Schematische Darstellung



Schematische Darstellung: Keine schräge Anordnung des Steggelenks

2 Vermeiden Sie überdimensionierte Kronen

Um übermäßige Biegemomente zu vermeiden, darf die Krone die Implantatschulter nicht um mehr als 10,5 mm überragen (siehe Diagramm).



Empfehlung:
Die Kronenbreite darf nicht mehr als $d/2$ vom Implantat aus überhängen (d = Implantatdurchmesser).

4 Prothetische Versorgung mehrerer Zähne

Um die Abformpfosten entfernen zu können, müssen die Implantate parallel zueinander positioniert werden (eine max. Divergenz von 7° ist noch möglich).



Bitte lesen Sie das Z5-TL Handbuch sorgfältig durch.