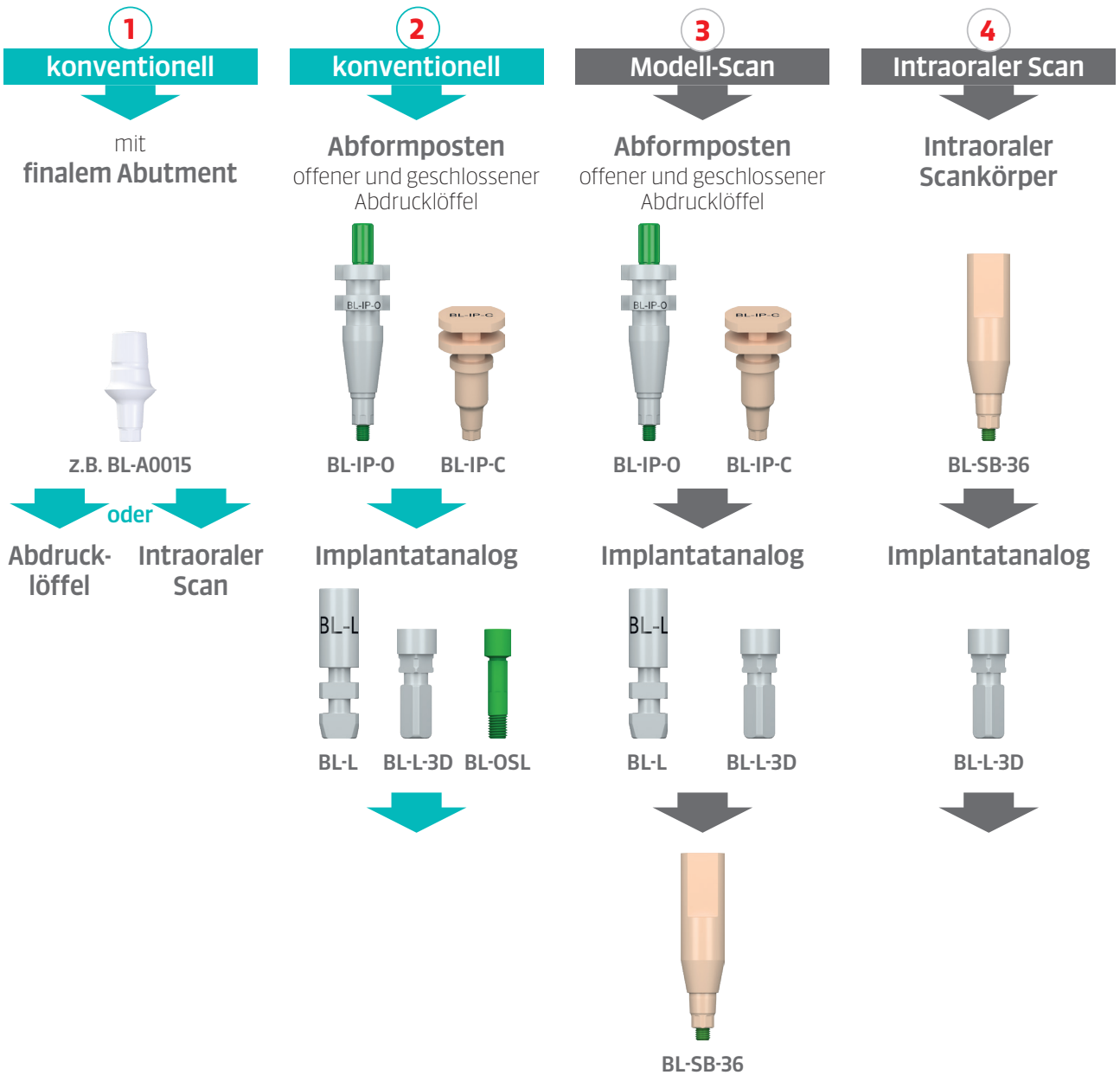


PROTHETISCHE VERSORGUNG EINES Z5-BL IMPLANTATS



Prothetische Versorgung eines Z5-BL Implantats



HINWEIS: Bestellen Sie das Abutment immer mit der Laborschraube „BL-OSL“ für alle Laborarbeiten.
Die Basal Schrauben BL-OSC-H/OST-H sind nur für den klinischen Gebrauch bestimmt.

Abutment

Gerade/Abgewinkelt



BL-A0015, BL-A0025, BL-A1515,
BL-A1525, BL-AN1515*

Z-Base



BL-ZB1538*, BL-ZB1545, BL-ZB2545

Kronen-Abutment



BL-CB1545, BL-CB2545, BL-CB1555,
BL-CB2555, BL-CB2565

Brücken-Abutment



BL-BB1545, BL-BB2545

Temporäre Abutments
und Gingivaformer sind
im Handbuch oder Produkt-
katalog enthalten.

*nur für Implantate mit 3,6 mm Durchmesser

Locator-Type-Abutment



BL-LC0030, BL-LC0040, BL-LC1530, BL-LC1540

Prothetische Versorgung eines Z5-BL Implantats

Extraorale Zementierung

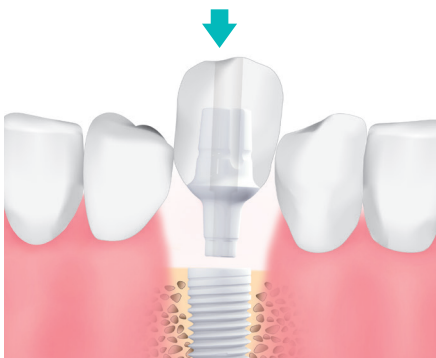
Nur für Einzelzahn-Rekonstruktionen!

1



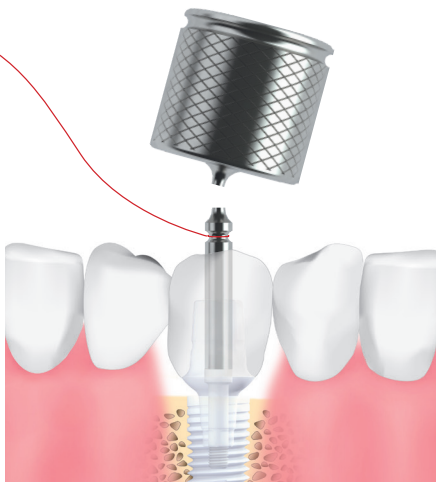
Die zementierte Kronen-/Abutment Einheit aus dem Labor

2



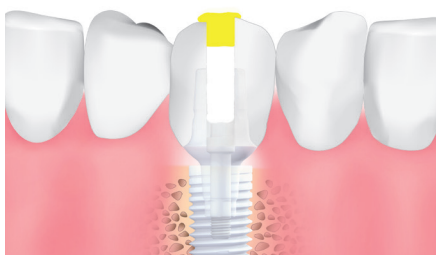
Setzen Sie das Abutment mit der Hand in das Implantat. Das Innensechskant garantiert eine feste Verankerung des Abutments.

3



Verschrauben Sie Abutment und Implantat mit der Okklusalschraube bis der Schraubendreher bricht.

4



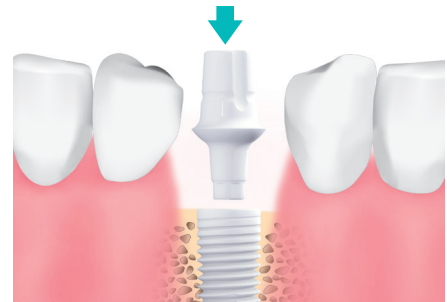
Verschliessen Sie den Schraubenkanal mit Teflonband und die Oberfläche der Krone mit Komposit.

oder

Intraorale Zementierung

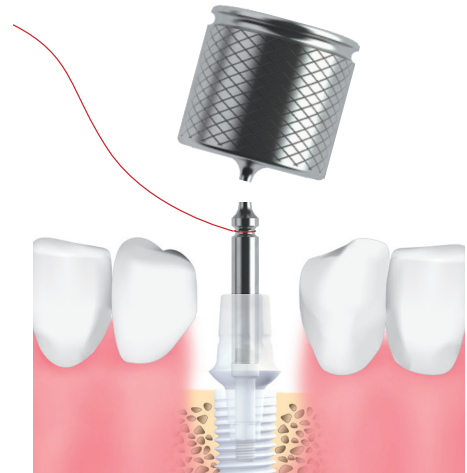
Für verblockte Kronen und Brücken!

1



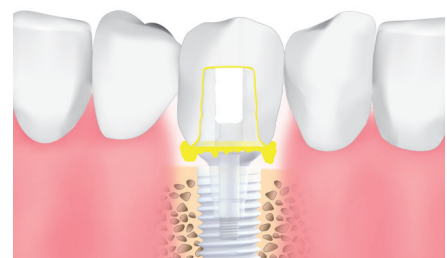
Setzen Sie das Abutment mit der Hand in das Implantat. Das Innensechskant garantiert eine feste Verankerung des Abutments.

2



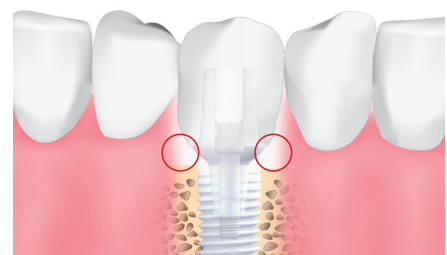
Verschrauben Sie Abutment und Implantat mit der Okklusalschraube bis der Schraubendreher bricht.

3



Verschliessen Sie den Schraubenkanal mit Teflonband und zementieren Sie die Krone auf das Abutment.

4



Zementreste sind zwingend vollständig zu entfernen.

Jede Schraube wird mit beiden Schraubendrehern geliefert



BL-OST-H BL-OSC-H

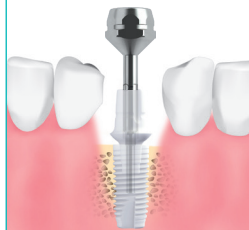


SD-BS-S SD-BS-L

HINWEIS

Zum Herauslösen des Abutments entfernen Sie die Schraube mit dem Schraubendreher SD-BS-S/L und lockern das Abutment mit dem Löseinstrument BL-CD.

BL-CD



Verwenden Sie Zahnseide zum Sichern des Schraubendrehers

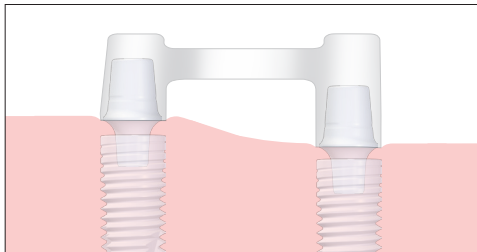
Allgemeine Hinweise

1 Überprüfung vor finaler Prothetik

- keine Periimplantitis
- kein Lösen des Implantats möglich
- keine Schmerzen im Implantatsbereich
- keine Implantatbeweglichkeit bei der Drehmomentsprüfung
- keine offen sichtbare peri-implantäre Stelle

3 Brückenkonstruktion

- Stabilisierung und primäre Verblockung der Implantate
- Sicherung der Prothese gegen abziehende und abhebelnde Kräfte
- Schubverteilung
- Resilienzkompensation durch Freiheitsgrade



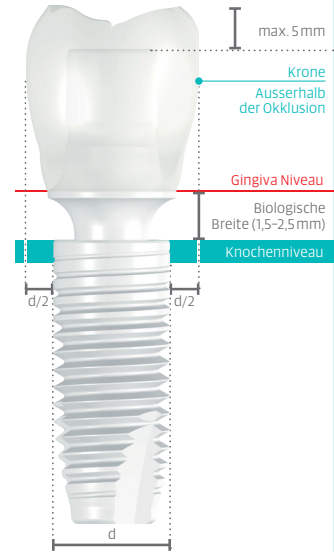
Schematische Darstellung



Schematische Darstellung: Keine schräge Anordnung des Steggelenks

2 Vermeiden Sie überdimensionierte Kronen

Um übermäßige Biegemomente zu vermeiden, darf die Krone das Abutment nicht um mehr als 5 mm überragen (siehe Diagramm).



Empfehlung:
Die Kronenbreite darf nicht mehr als $d/2$ vom Implantat aus überhängen (d = Implantatdurchmesser).

4 Prothetische Versorgung mehrerer Zähne

Um die Abformpfosten entfernen zu können, müssen die Implantate parallel zueinander positioniert werden (eine max. Divergenz von 7° ist noch möglich).



Bitte lesen Sie das Z5-BL Handbuch sorgfältig durch.